

## Wohnung 2.4 – Ehrlichstr. 3, 01067 Dresden

Typ	Etagenwohnung
Etage	2
Wohnfläche	37,62 m <sup>2</sup>
voraussichtlich	
Bezugsfrei ab	01.04.25
Anzahl Zimmer	2 (SZ, Wohnküche)



### Voraussichtliche Kosten

Kaltmiete	324,40 €
Anteil Gemeinschaftsr.	32,50 €
Anteil WaschmaschRau	6,03 €
Nebenkosten	130,30 €
Gesamtmiete	493,23 €
Kaution	648,80 €

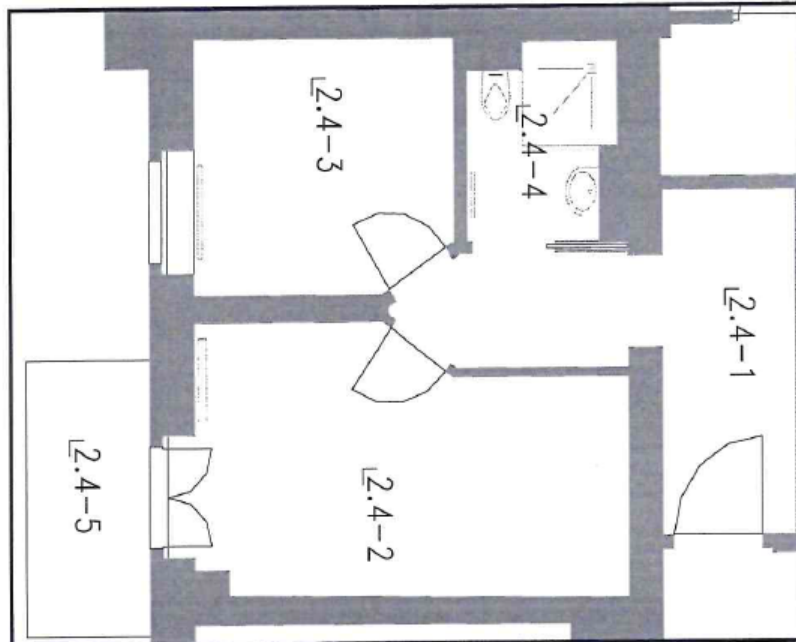


### Ausstattung

Wechselsprechanlage, Warmwasser zentral (über Heizanlage), Wasch-

Maschinenanschluss in Waschaum, ohne Keller, kleine Dachbox im DG, Sat-TV Anschluss liegt an.  
Voraussetzung ist, dass der Bewohner in das Wohnkonzept des AWIG e.V. im Gebäude passt.

Grundriss / Bilder



	Nummer	Raumbezeichnung	Wohnfläche	Mietfläche
<b>WE 2.4</b>	2.4-1	Flur	9,47	<b>37,62</b>
	2.4-2	Küche/Wohnen	14,03	
	2.4-3	Schlafen	8,39	
	2.4-4	Bad	3,48	
	2.4-5	Balkon	2,25	



